

無線型電力計 *Wireless Power Meter*

EZ-RP-45

使用說明書



感謝您購買本產品，在使用前，請詳細閱讀使用注意事項，為了日後參考之便，請妥為保存本說明書。

WARNING

- 本產品最大使用電流 100A，待測電線線徑須小於 16mm 以下，以 CT 的扣環可完全閉合為原則。
- 本產品僅適合室內使用，請勿淋雨或受潮，以免發生火災或觸電事故。
- 為了確保電器使用安全，切勿自行打開外殼，請向本公司尋求專業維修服務。

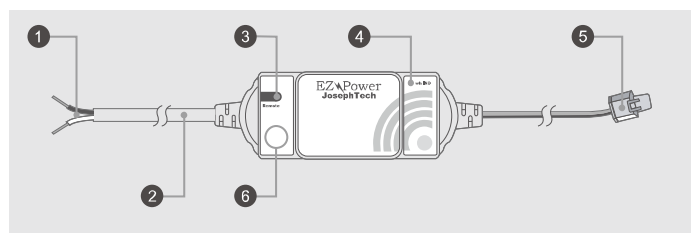
CAUTION

- USB Dongle與電力計若隔牆或有遮蔽物，通訊距離將縮短，建議使用原廠所附的USB延長線，來取得更好的通訊訊號。
- EZ-RP-45適用電壓範圍100-240V，並搭配1只100A內徑Ø16mm可卸式比流器(CT,Current Transformer)使用，適合測量大電流如總電源等。請注意適合單相二線式電源量測。

1 產品內容物：

1. 電力計 (數量視購買實際情況而定)
2. Zigbee USB Dongle 1 個

2 認識電力計：

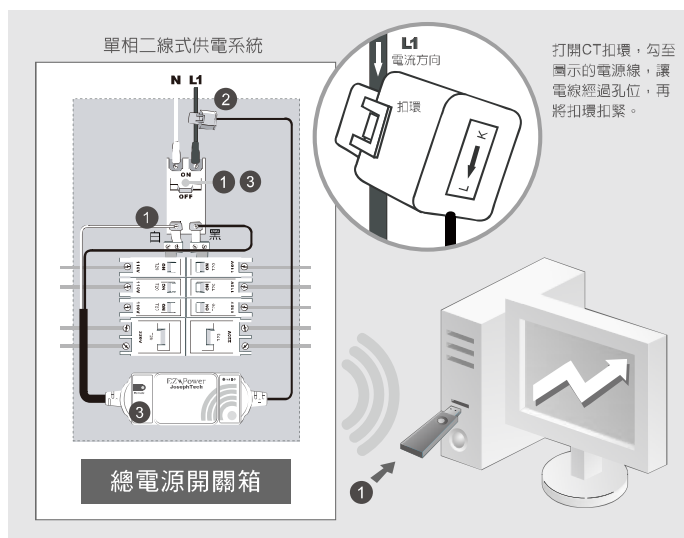


- ① 100-240V 輸入電源
- ② 16AWG(1.31mm²)電線
- ③ USB Dongle配對指示燈
- ④ 電能指示燈
- ⑤ 1x100A/33.3mA可卸式比流器(CT,Current Transformer)(內徑Ø16mm)
- ⑥ 訊號強弱隱藏鍵 / 配對隱藏鍵

3 電力計燈號說明：

項目	說明
③ USB Dongle 配對指示燈	綠燈恆亮代表不在無線通訊環境中；綠燈閃爍代表已加入無線通訊環境。
④ 電能指示燈	當使用電耗累積達 7.2wh 時(0.0072 度,kWh)，電能指示燈會閃亮一下；每閃亮 139 下，表示已使用一度電。
⑥ 訊號強弱隱藏鍵	觸控隱藏鍵一下，可偵測無線訊號強弱 (Level：0-5)為了方便檢視燈號，閃爍燈號的動作將會持續 30 秒：當訊號最強時，將閃爍綠燈 5 下；訊號最弱時將閃爍橘燈 1 下，無訊號時則無任何動作。 Note： 為了正常運作，建議在 Level 3 以上。
⑥ 配對隱藏鍵	當電力計與 USB Dongle 進行配對時，本隱藏鍵亦可當作配對鍵用。

4 安裝方式：



WARNING

- 進行接線前，請務必將配電箱的主電源切到 OFF 位置，以免觸電。

- ① 將USB Dongle插上電腦的USB插槽，再將電力計的2條輸入電源連接至主電源的負載端的端子台，黑色線接L1；白色線接N。
- ② 依照可卸式CT底部所指示的電流方向，將CT安裝至 L1。
- ③ 確認CT安裝並扣緊之後，開啟主電源至ON位置，觀察電力計的USB Dongle配對指示燈：

若綠燈恆亮，代表尚未與 USB Dongle 配對，請參考【5 電力計配對】，完成電力計配對設定。
若綠燈閃爍，代表電力計已配對過了。

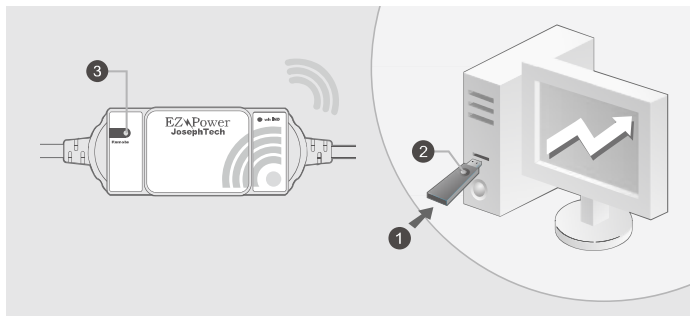
- ④ 軟體安裝後，查看系統顯示的瓦特(kW)讀值，若是讀值為負值，表示CT安裝方向與電流方向相反，再做修正即可。

無線型電力計 Wireless Power Meter

EZ-RP-45

使用說明書

5 電力計配對：



CAUTION

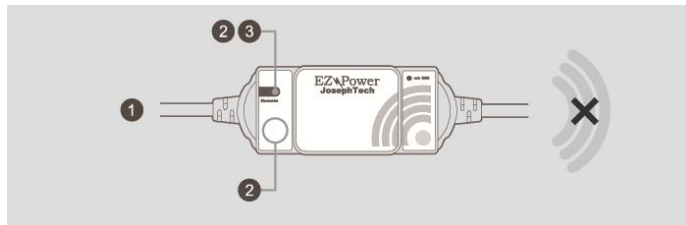
- USB Dongle 在快速閃爍的 1 分鐘內，將會自動抓取通訊距離內有供電的電力計，因此在配對之前，請先將需要配對的電力計供電，並且將不需要配對的電力計斷電。
- 在進行配對之前，請先觀察電力計的 USB Dongle 配對指示燈：

若綠燈恆亮，代表尚未與 USB Dongle 配對，請參考下列步驟，完成電力計配對設定。
若綠燈閃爍，代表電力計已配對過了，請忽略本章節設定。



- ① 請先將需要配對的電力計供電，並且將不需要配對的電力計斷電。
- ② 將 USB Dongle 插上電腦的 USB 插槽，然後請等待大約 10~20 秒時間，讓 USB Dongle 本身的網路狀態趨穩定後，此時藍色指示燈呈現慢閃。
- ③ 然後輕按一下 USB Dongle 上的按鍵，此時 USB Dongle 上的藍色指示燈會快速閃爍 1 分鐘。
- ④ 當 USB Dongle 上的藍色指示燈快速閃爍的 1 分鐘內，將會自動抓取通訊距離內有供電且尚未配對的電力計。
- ⑤ 此時觀察電力計上的配對指示燈，若指示燈由綠色恆亮變成慢閃，表示電力計已配對成功；若指示燈仍然綠燈恆亮且持續配對不成功，請重複步驟②~⑤進行電力計配對。

6 將電力計解除配對：



CAUTION

- 只有在電力計重開機的第 5 秒~35 秒內，才可以進行將電力計解除配對的動作。

- ① 首先，先將電力計的電源線重新拔插(或供電端電源重新開啟)，重新開機後，等待大約 5 秒鐘。
- ② 然後按住隱藏鍵不放約 3 秒，直到電力計的配對指示燈快速閃爍，此時須在 5 秒內盡速將電力計的電源線拔掉(或供電端斷電)，即可解除配對。
- ③ 重新開機後，若電力計的配對指示燈綠燈恆亮，表示已解除配對；若電力計的配對指示燈依舊呈現慢閃，表示未解除配對，請重複步驟①~步驟②。

齊碩科技股份有限公司
新北市汐止區大同路一段181號12樓之1
TEL : +886-2-26498510
FAX : +886-2-26498512
www.joseph-tech.com.tw