

顯示型電力計 *Displayed Power Meter*

EZ-DP-40

使用說明書



感謝您購買本產品，在使用前，請詳細閱讀使用注意事項，為了日後參考之便，請妥為保存本說明書。

WARNING

- 本產品最大使用電流 100A，待測電線線徑須小於 16mm 以下，以 CT 的扣環可完全閉合為原則。
- 本產品僅適合室內使用，請勿淋雨或受潮，以免發生火災或觸電事故。
- 為了確保電器使用安全，切勿自行打開外殼，請向本公司尋求專業維修服務。

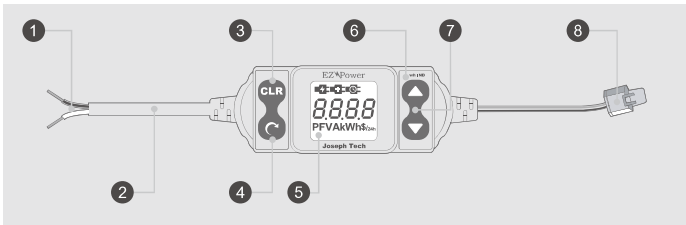
CAUTION

- EZ-DP-40適用電壓範圍100-240V，並搭配1只100A內徑Ø16mm可卸式比流器(CT,Current Transformer)使用，適合測量大電流如總電源等。請注意適合單相二線式電源量測。

1 產品內容物：

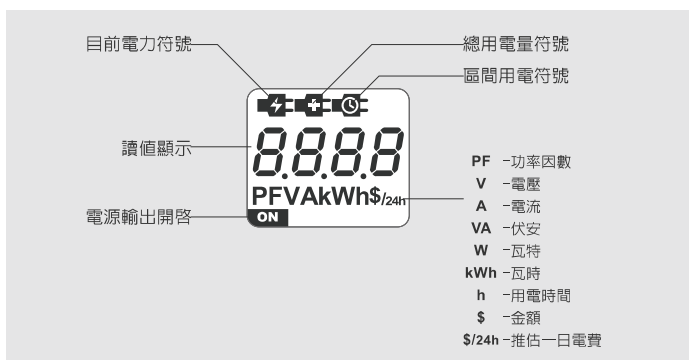
1. 電力計 (數量視購買實際情況而定)

2 認識電力計：

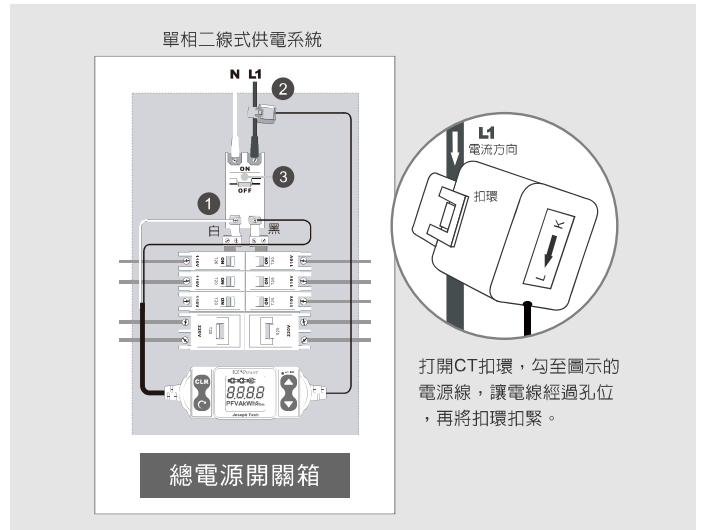


- ① 100-240V 輸入電源
- ② 16AWG(1.31mm²)電線
- ③ 清除鍵
- ④ 選擇鍵
- ⑤ LCD顯示
- ⑥ 電能指示燈
- ⑦ 資料向上/下查詢鍵
- ⑧ 1x100A/33.3mA可卸式比流器(CT,Current Transformer)(內徑Ø16mm)

3 LCD顯示：



4 安裝方式：

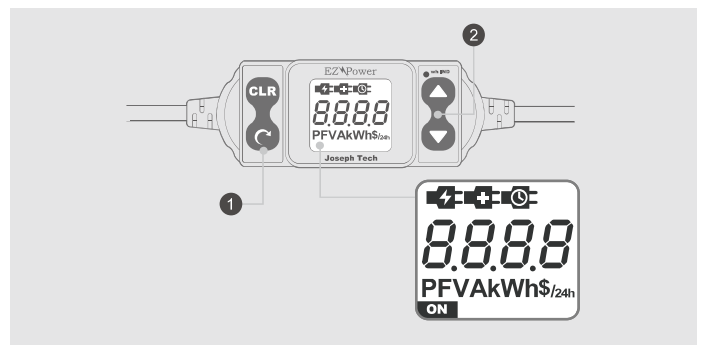


WARNING

- 進行接線前，請務必將配電箱的主電源切到 OFF 位置，以免觸電。

- ① 將2條輸入電源連接至主電源的負載端的端子台，黑色線接L1；白色線接N。
- ② 依照可卸式CT底部所指示的電流方向，將CT安裝至 L1。
- ③ 確認CT安裝並扣緊之後，開啟主電源至ON位置，並查看電力計顯示的瓦特(W)讀值，若是讀值為負值，表示CT安裝方向與電流方向相反，再做修正即可。

5 基本操作：



目前電力：

- ① 觸控 **C** 鍵，可依序切換顯示 **W** 目前電力 / **V** 總用電量 / **h** 區間用電。
- ② 在 **W** 目前電力模式下，觸控 **▲** 或 **▼** 鍵可以輪流顯示下列各項目目前電力的讀值：
 - W** - 瓦特
 - \$/24h** - 推估一日電費
 - PF** - 功率因數(Power Factor)
 - V** - 電壓
 - A** - 電流
 - VA** - 伏安

顯示型電力計 *Displayed Power Meter*

EZ-DP-40

使用說明書

CAUTION

- **\$/24h** 符號(推估一日電費)是指目前使用的電耗若是連續使用 24 小時所累積的數值，可以幫助使用者作簡易的計算。該計算結果會根據使用者設定的電費費率以及當下使用電耗來計算電費，因此只能估算出電費的近似值。
- 當使用電耗累積達 7.2wh 時 (0.0072 度,kWh)，電能指示燈閃亮一下；約閃亮 139 下，表示已使用一度電。

總用電量：

- ① 觸控 **CLR** 鍵，可從 **目前電力** 切換至 **總用電量**；在 **總用電量** 模式下，按下 **▲** 或 **▼** 鍵可以輪流顯示下列各項總用電量的讀值：
 - kWh** - 總累計用電度數
 - \$** - 總累計用電金額
 - h** - 總累計用電時間

CAUTION

- 總累計用電度數顯示通過本產品的累計用電度數；1 仟瓦小時 (kWh)=1000 瓦 x1 小時
- 總累積用電金額範圍 \$0.001 - \$9,999,000，小數點位置會依據計算結果顯示，當金額超過 \$9,999 時，會變成 \$10k，最多至 \$9,999k (\$9,999,000)。
- 總累積用電時間範圍 0.001h - 9,999,000h (3.6 秒 - 1141 年)，小數點位置會依據計算結果顯示，當時間超過 9,999h 時，會變成 10k 小時，最多至 9,999k 小時。(9,999,000h)
- 使用者必須手動輸入一組當地電力公司的電費費率，本產品會根據該費率計算電費。不過，許多電力公司會根據用電度數的多寡及用電的時段而實施不同的電費費率，因此只能估算出電費的近似值。

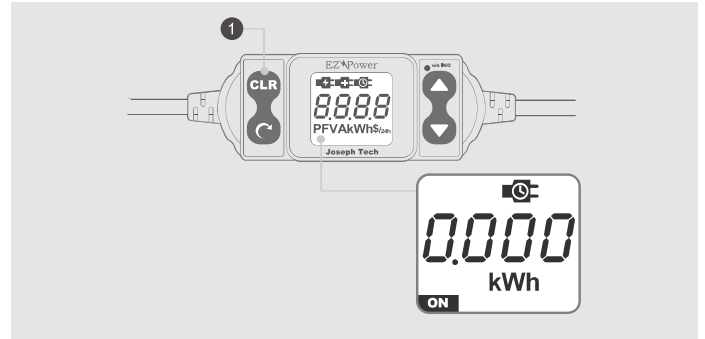
區間用電：

- ① 觸控 **CLR** 鍵，可從 **總用電量** 切換至 **區間用電**，在 **區間用電** 模式下，按下 **▲** 或 **▼** 鍵可以輪流顯示下列各項區間用電的讀值：
 - kWh** - 區間用電度數
 - \$** - 區間用電金額
 - h** - 區間用電時間

CAUTION

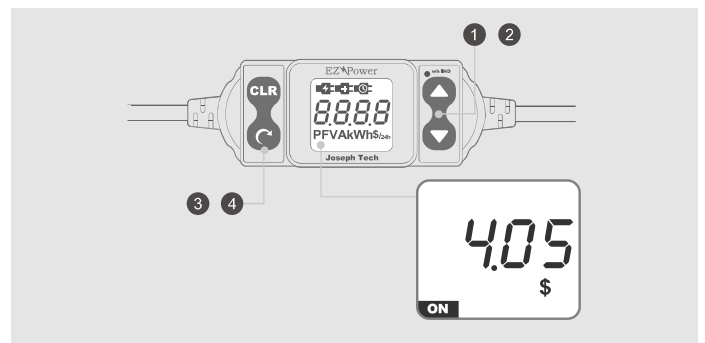
- 當瓦特值小於 10W 時，區間用電時間不作累計動作，但總累計用電時間仍然繼續計時。

6 清除區間用電：



在任何畫面下，觸控 **CLR** 清除鍵三秒後，會清除區間用電的各項資料，包括：區間用電度數、用電金額、用電時間等讀值，皆會歸零，且重新計算。

7 電費費率設定：



CAUTION

- 本產品電費費率出廠預設值為 \$4.05/kWh (每度電 4.05 元)，若欲得到更精確的電費估算，使用者須手動輸入一組當地電力公司的電費費率，請參考電費帳單或當地電力公司的電價表。

- ① 在 **區間用電** 的用電金額 \$ 畫面下，同時按壓 **▲** 及 **▼** 鍵三秒，即進入電費費率設定模式(十位數會開始閃爍)。
- ② 觸控 **▲** 或 **▼** 鍵，可設定十位數的數字。
- ③ 觸控 **CLR** 鍵，切換到個位數字(個位數會開始閃爍)。
- ④ 觸控 **▲** 或 **▼** 鍵，可設定個位數的數字。
- ⑤ 重複步驟 ①~④ 直到每位數數字輸入完成，最後再觸控 **CLR** 鍵離開此設定畫面。

齊碩科技股份有限公司

新北市汐止區大同路一段181號12樓之1

TEL : +886-2-26498510

FAX : +886-2-26498512

www.joseph-tech.com.tw